

BETREUTE WOHNUNGSGEMEINSCHAFT FÜR JUGENDLICHE

SCHWARZE, GEFLÜCHTETE SOWIE MIGRANTISIERTE MÄDCHEN,
TRANS*, INTER* UND NICHT-BINÄRE JUGENDLICHE AB 15 JAHRE
NACH §34 SGB VIII



Kapazität:

Die Wohnung ist in Kreuzberg mit einer Gesamtfläche von 83,66m²:

3 Einzelzimmer

Küche

Badezimmer mit Badewanne

Großes Gemeinschaftszimmer

Inhalt:

- Pädagogische Begleitung in die Verselbständigung
- Wiederkehrende intensive sozialpädagogische Diagnostik im Hilfeverlauf
- Individuelle Zukunftsplanung mit aufenthaltsrechtlicher Perspektive
- Unterstützung beim Umgang mit Ämtern und Behörden (insbesondere BAMF und Ausländerbehörde)
- Förderung der beruflichen Integration sowie Zusammenarbeit mit Bildungsträgern
- Unterstützung beim eigenverantwortlichen Umgang mit den zur Verfügung stehenden
- Finanzen
- Unterstützung beim selbständigen Führen des eigenen Haushaltes
- Vernetzung im Sozialraum
- Unterstützung bei psychischen Belastungen
- flexible Präsenz der Betreuer*innen
- gemeinsame Gruppenabende und Freizeitaktivitäten



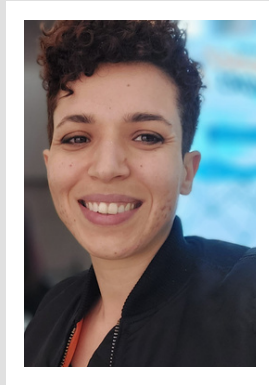
Frauenzentrum Schokofabrik e.V.
Mariannenstraße 6
10997 Berlin

Telefon: 0170 65 96 97 5
E-Mail: raja.bounouh@schokofabrik.de
Homepage: www.schokofabrik.de

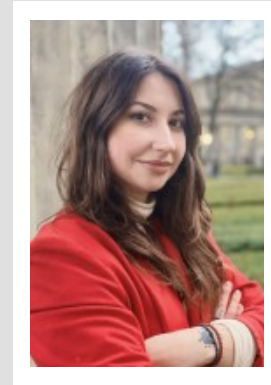
BETREUTE WOHNUNGSGEMEINSCHAFT FÜR JUGENDLICHE

SCHWARZE, GEFLÜCHTETE SOWIE MIGRANTISIERTE MÄDCHEN,
TRANS*, INTER* UND NICHT-BINÄRE JUGENDLICHE AB 15 JAHRE
NACH §34 SGB VIII

Das Team:



Raja Bounouh (sie/ihr)
Sozialarbeiterin



Laura Maria Lingenti (sie/ihr)
Psychologin

Unsere Schwerpunkte:

- Ressourcen-, bedarfs- und lösungsorientiert
- machtkritisch – im speziellen sexismus- und rassismuskritisch
- feministisch und um die Selbstbestimmung der MINT* bemüht
- respektvoll und achtsam gegenüber den Lebensentwürfen der MINT*
- sich bewusst um die Möglichkeiten und Grenzen der Beziehungsgestaltung
- achtsam für Übertragung –Gegenübertragung
- Medienpädagogik
- Dekonstruktive Pädagogik - queere pädagogische Ansätze
- beziehungsorientierter Ansatz für Jugendliche mit hohem Bedarf an Einbindung/Betreuung und Struktur



Frauenzentrum Schokofabrik e.V.
Mariannenstraße 6
10997 Berlin

Telefon: 0170 65 96 97 5
E-Mail: raja.bounouh@schokofabrik.de
Homepage: www.schokofabrik.de